

Investeringsstöd för åtgärder inom klimat och energi



Jenny Nordén

klimatehandläggare Länsstyrelsen Västerbotten

www.sciencesart.com/images/articles/processed/climate-2_1024.jpg



<https://oasisenergy.com/wp-content/uploads/2015/12/how-to-save-electricity-at-home-18-6143634797383.jpg>



www.umeaenerg.se/64/leda-elbil



www.forskning.se/2017/04/01/agger-maten-gor-kossorna-klimatekta/



Länsstyrelsen
Västerbotten

Länsstyrelsens stöd till bostadsrättsföreningar för klimat- och energiomställning

Den koldioxidsnåla platsen 4 juni 2018

- Klimatsituationen nationellt och i Västerbottens län
- Klimatklivet
 - Åtgärder som minskar lokala och regionala utsläpp av växthusgaser
- Solcellsstödet
 - Installation av solceller
- Stöd för energikartläggning i små och medelstora företag
 - Kartläggning av energianvändning samt åtgärdsförslag

Nationella mål

Minskade utsläpp från transporter

-70% år 2030

100% förnybar energi

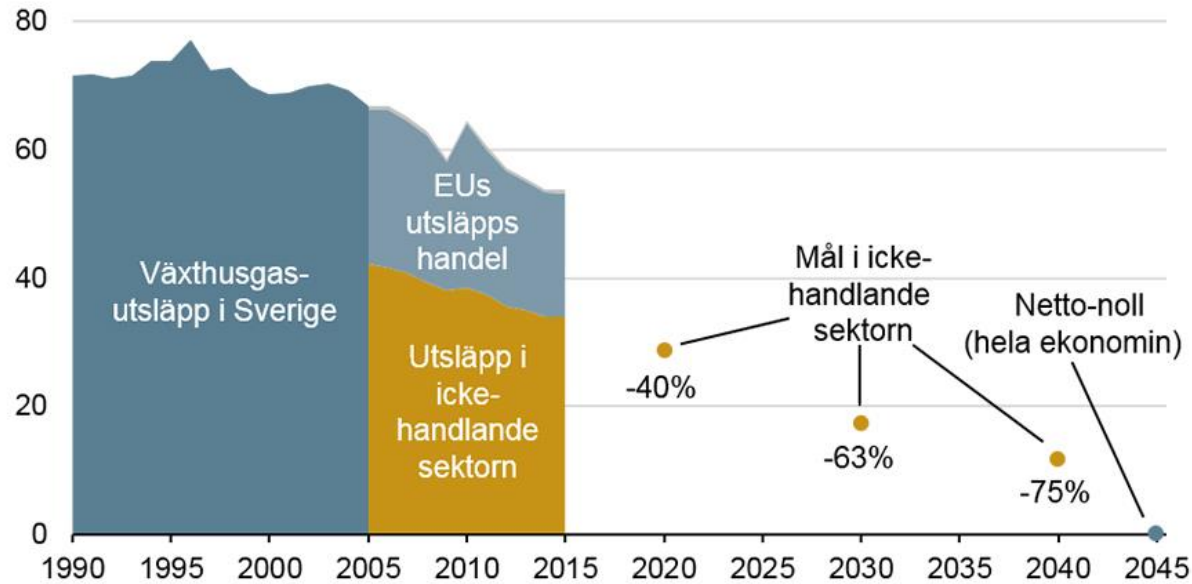
år 2040

Nettonoll utsläpp av växthusgaser

år 2045

Sveriges klimatmål och historiska utsläpp

Miljoner ton koldioxidekvivalenter



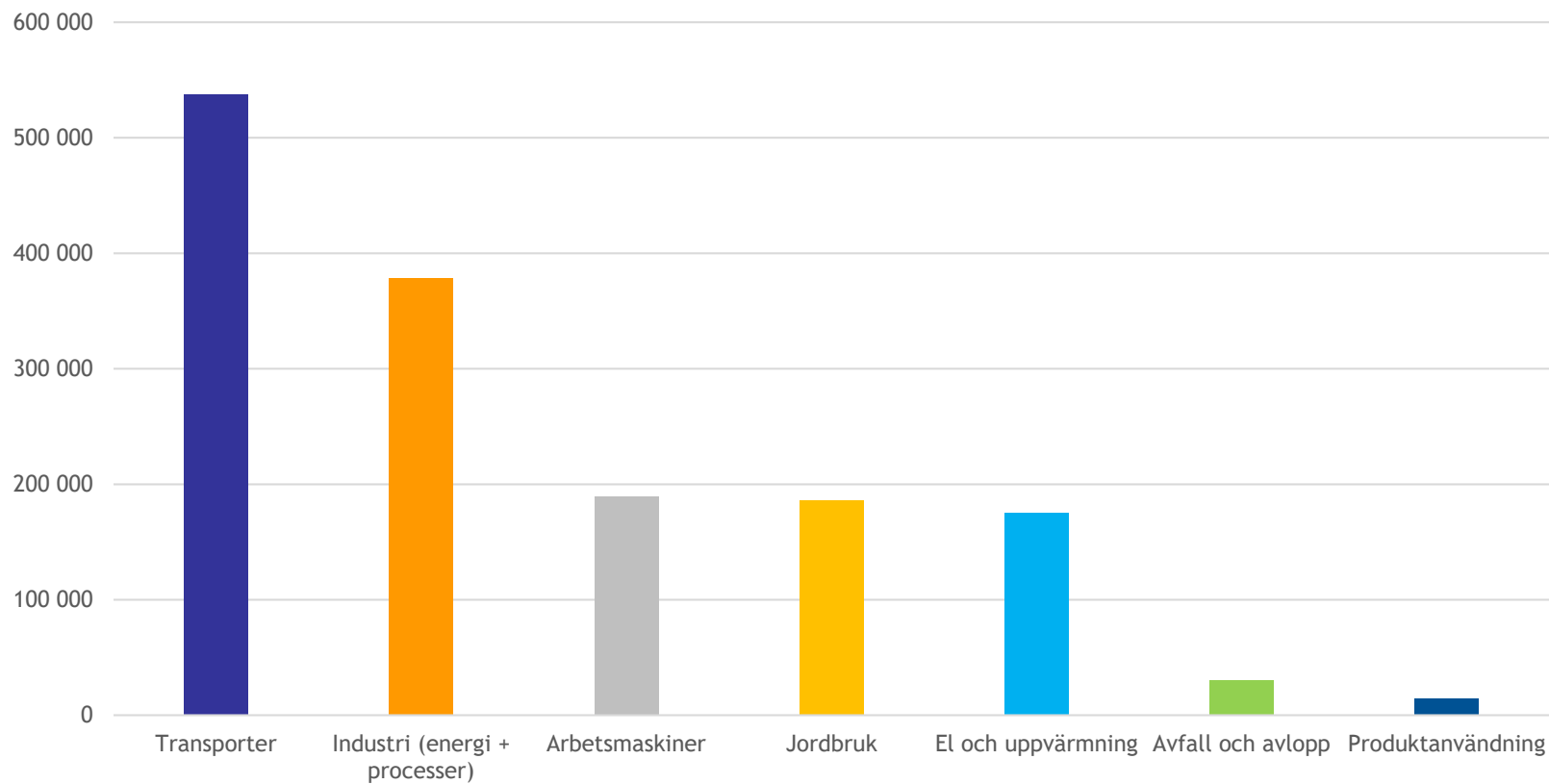
KÄLLA: NATURVÅRDSVERKET

”Senast år 2045 ska Sverige inte ha några nettoutsläpp av växthusgaser till atmosfären, för att därefter uppnå negativa utsläpp. För att nå nettonollutsläpp får kompletterande åtgärder tillgodoräknas. Utsläppen från verksamheter inom svenskt territorium ska vara minst 85 % lägre än utsläppen år 1990.”
Prop. 2016/17:146

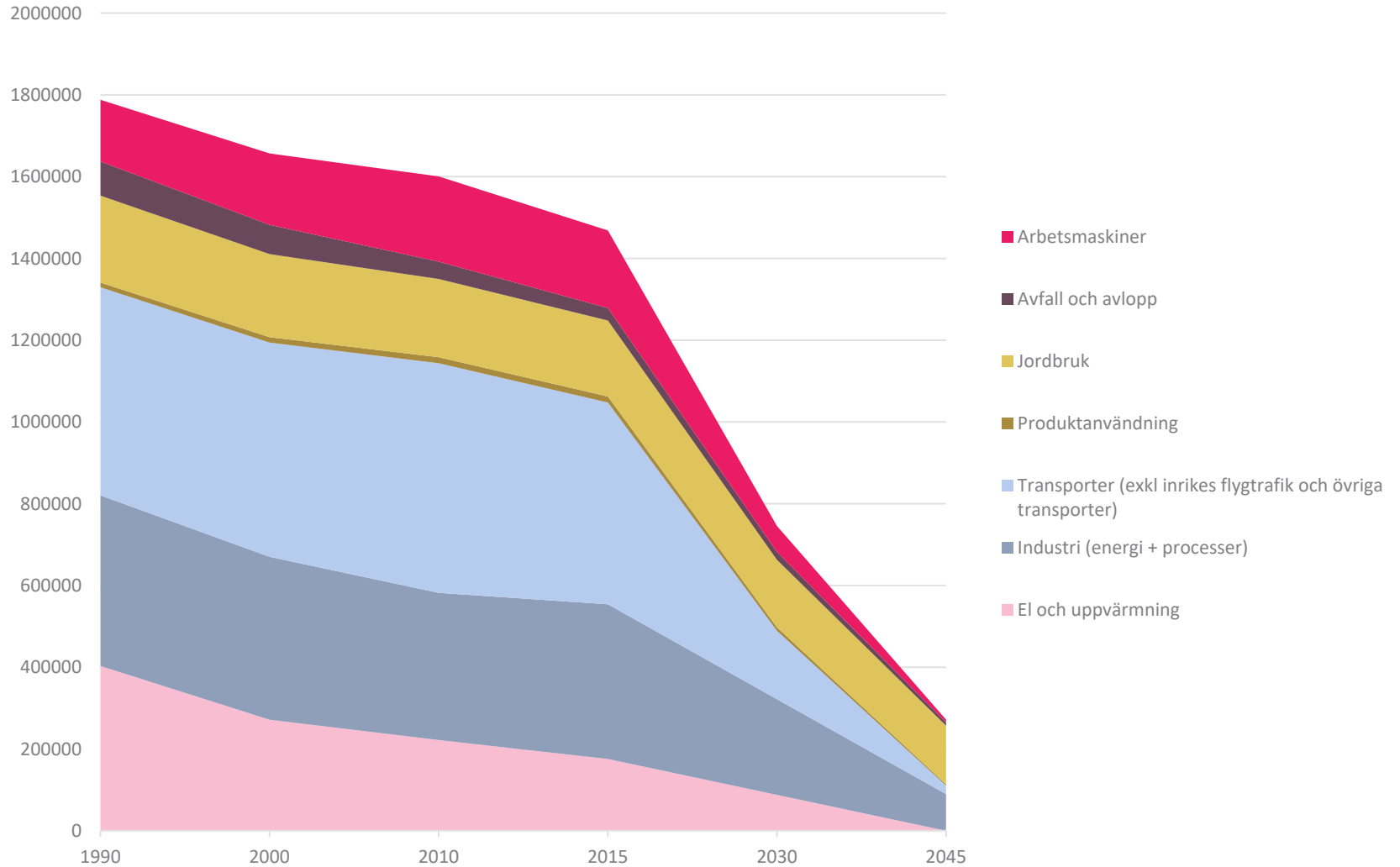


Länsstyrelsen
Västerbotten

Emissioner av Västhusgaser i Västerbotten 2015 ton CO₂eq/år



Västerbottens län, ton CO2-eq/år



Klimatklivet – för ett klimatsmart samhälle

- Pengarna ges till klimatinvesteringar i kommuner, regioner, företag och organisationer
- Satsningen ska leda till maximal klimatnytta på regional och lokal nivå
- Syftet är att i första hand minska utsläpp av växthusgaser
- Gärna bidra till spridning av teknik och marknadsintroduktion samt ha effekter på andra miljö kvalitetsmål, hälsa och sysselsättning



KLIMAT
KLIVET
Lokala klimatinvesteringar. Mätbara resultat.



Länsstyrelsen
Västerbotten

Investeringarna inom Klimatklivet är en del i det stora klimatkliv som behöver göras



- 1,7 miljarder 2018
- 2 miljarder 2019
- 3 miljarder 2020
- Genomförandeperiod förlängd till 2023

**KLIMAT
KLIVET**

Lokala klimatåtaganden. Mätbara resultat.



Länsstyrelsen
Västerbotten

Exempel på åtgärder med hög klimatnytta

- Byte från fossila till hållbara förnybara bränslen
- Minskade gasutsläpp, ex. tätning av rötrestlager
- Värmeåtervinning
- Biogasproduktion och -distribution
- Tankstation för biogas eller HVO
- Icke-publika laddstolpar för elbilar, ex. i flerbostadshusområden eller på arbetsplatser



Vilka får inte stöd?

- Stöd ges inte till privatpersoner
- Stöd ges inte till **verksamheter** som omfattas av handel med utsläppsrätter
- Stöd får inte ges till åtgärder som:
 - måste genomföras enl. lag, annan författning, villkor i tillstånd
 - berättigar till elcertifikat
 - har påbörjats innan beslut om stöd



KLIMAT
KLIVET
Lokala klimatåtgärder. Mätbara resultat.



Länstyrelsen
Västerbotten

Vilka uppgifter ska in i ansökan?

- Utsläppsminskingsberäkning: klimatnytta >0,75 kg CO₂ per investeringskrona
- Fullmakt
- Uppgifter om andra stöd, statligt eller EU-, som ev. mottagits för åtgärden

Icke-publik normalladdning

$$1630 \left[\begin{array}{c} \text{kg} \\ \text{CO}_2\text{-ekv} \end{array} \right] \times \begin{array}{c} \text{antal} \\ \text{laddpunkter} \\ \text{Typ 2 Mode 3} \end{array} \left[\begin{array}{c} \\ \\ \text{st} \end{array} \right]$$

Publik normalladdning och snabb-
laddning 22,5 kWh AC

$$1460 \left[\begin{array}{c} \text{kg} \\ \text{CO}_2\text{-ekv} \end{array} \right] \times \begin{array}{c} \text{antal} \\ \text{laddpunkter} \\ \text{Typ 2 Mode 3} \end{array} \left[\begin{array}{c} \\ \\ \text{st} \end{array} \right]$$



Tre ansökningsomgångar 2018

- 15 januari – 15 februari, beslut maj
- 17 april – 17 maj, beslut september
- 27 augusti – 27 september, beslut december



Statligt stöd till solceller





- Regeringen har *beslutat* om 1,1 miljard till solcellsstödet under 2018
- 2019-2020 *aviserat* 915 miljoner/år
- Stöd kan lämnas till privatpersoner, företag, kommuner, ideella organisationer, bostadsrättsföreningar m.fl.
- Bostadsrättsföreningar räknas som företag (oavsett om de är skattskyldiga till moms eller ej) enligt Energimyndigheten





Förutsättningar

- Stöd får lämnas till alla typer av nätanslutna solcellssystem
- Max 30 % av stödberättigade kostnader
- Max 1,2 miljoner kronor per solcellssystem
- Stödberättigade kostnader
 - projekteringskostnader
 - solcellspaneler
 - övrigt material
 - arbetskostnader (krav att utföraren har F-skattsedel)
- Går det att söka stöd för flera system på en fastighet?
 - Ja, om det finns flera byggnader (som kan särskiljas med byggnads-ID) på fastigheten





Villkor

- Ansökan inkommen till Länsstyrelsen innan projektet påbörjas (företag)
- Projektet kan genomföras innan Länsstyrelsen fattat beslut
- Projektet är slutfört (nätanslutet) senast 31 december 2020

När är projektet påbörjat?

- den dag då kontrakt för projektering upprättades, OM projektering ingår i stödberättigade kostnader

ELLER

- den dag då order/inköp av material för solcellsanläggningen gjordes i övriga fall

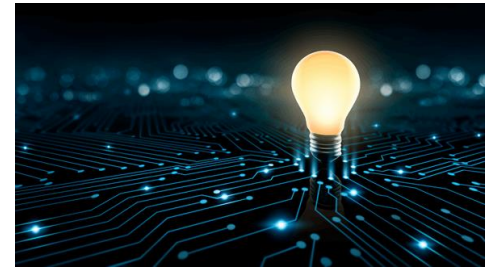


Stöd för
energikartläggning
i små och medelstora
företag



- Energieffektivisering kan innebära minskade kostnader, ge ett bättre inomhusklimat, och bidra till minskad klimatpåverkan
- Kartläggningen ger förslag på energisparande åtgärder samt energiplan
- 50%, max 50 000 kr av kostnaden i stöd





Villkor

- Årlig energianvändning ≥ 300 MWh (ca 30 lägenheter)
- Ska innehålla bl.a. energistatistik och energibalans
- Måste sökas innan energikartläggningen påbörjas

Hur söker jag?

Kontakta ditt regionala energikontor Energikontor Norr



Kontaktuppgifter



KLIMAT
KLIVET

Lokala klimatåtgärder, Målbara resultat.



NATUR
VÅRDS
VERKET

■ **Jenny Nordén**, Länsstyrelsen Västerbotten, 010-225 43 86,
jenny.norden@lansstyrelsen.se

■ www.naturvardsverket.se/klimatklivet

■ **Sofia Moberg**, Länsstyrelsen Västerbotten, 010-225 45 41,
sofia.moberg@lansstyrelsen.se

■ www.energimyndigheten.se/fornybart/solenergi/solceller/stod-till-solceller/

Solcellsstödet



Energimyndigheten

Energi-
kartläggnings-
stödet



Energimyndigheten

■ **Isabella Katsimenis**, Energikontor Norr, 070-183 55 26,
isabella@energikontornorr.se

■ www.energimyndigheten.se/nrp/stod-for-energiartlaggning-i-sma-och-medelstora-foretag/

www.lansstyrelsen.se/vasterbotten



Länsstyrelsen
Västerbotten