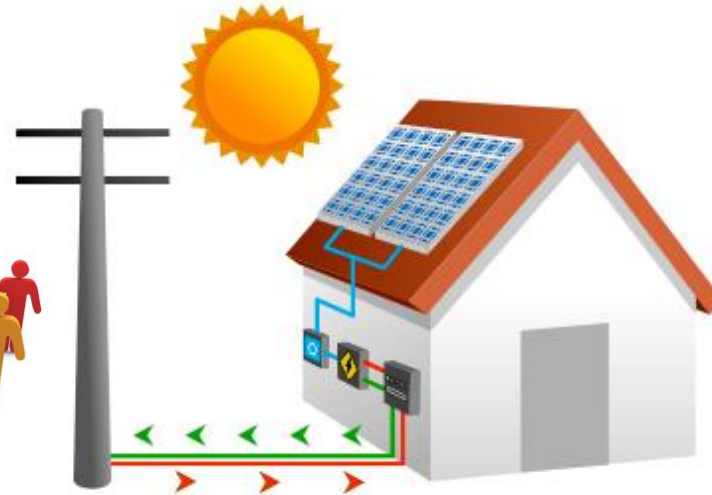




Mikroproduktion - solceller



Anslutning av mikroproduktion till elnätet



Auktoriserat elinstallationsföretag:
Föränmälan och teknisk beskrivning över anläggningen-



- Beräkningar görs för kontroll av mottagande elnät
- Elmätare kontrolleras
- Anläggningsinformationen uppdateras.



Auktoriserat elinstallationsföretag:
Färdiganmälan att solcellsanläggningen är klar



- Byter eventuellt elmätaren.
- Märker upp anläggningen.



Installation och elsäkerhet

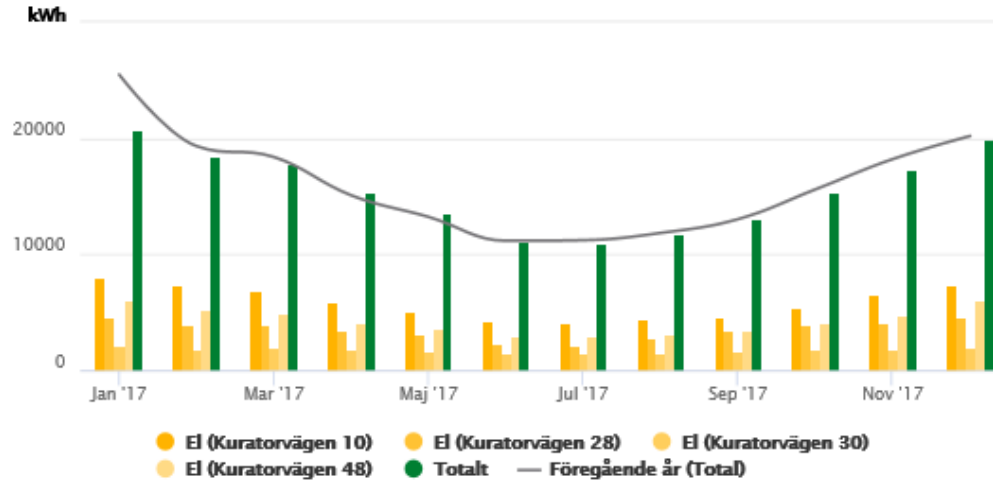
- Umeå Energi Elnät avgör om en produktionsanläggning får anslutas till elnätet. Anledningen är att vi måste kunna garantera säkerheten i elnätet både för människor som arbetar med elnätet och för våra anslutna kunder.
- För alla installationsarbeten gäller krav på auktorisation. Alla arbeten ska därför utföras av en auktoriserat elinstallationsföretag.
- Elinstallatören ska kontakta elnätsföretaget i god tid innan installationen påbörjas genom att skicka in föransökan på installationen tillsammans med blanketten "Anmälan av anslutning av mikroproduktion/lågspänning".
- Risk för bakspänning får inte förekomma i anläggningen. Produktionsanläggningen får alltså inte kunna generera spänning ut på elnätet om det överliggande elnätet skulle kopplas bort och bli spänningslöst.
- Anslutning av enfasig elproduktion får inte överstiga 3 kW.

Anslutning av mikroproduktion

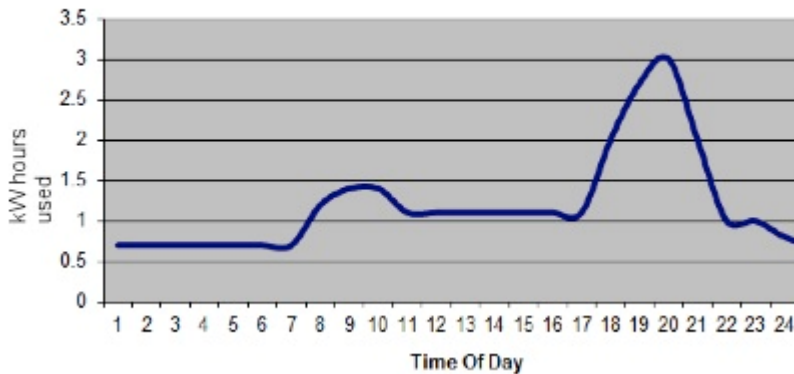
- Planering är viktigt - var ute i god tid
- Säkringsstorleken är mindre eller lika stor som för konsumtionsabonnemanget.
- Installerad effekt för produktionsanläggningen är max 43,5 kW
- Producerad volym el per kalenderår är mindre än konsumerad volym
- För produktionsanläggningen erläggs ingen särskild nätavgift. Avgiften för konsumtionsabonnemanget följer säkringsstorleken.
- Produktionsanläggningens effekt kan medföra att konsumenten behöver säkra upp sitt konsumtionsabonnemang. Detta kan innebära en ny anslutningsavgift.
- Avtal med en elleverantör att de köper din överskottsenergi som matas ut på elnätet
 - ✓ Elcertifikat
 - ✓ Bruttomätning (vid växelriktaren)
- Vad ska en eventuell solcellsägare vara uppmärksam på?
 - ✓ Något konstigt med elkvalitén, blinkningar i lyset, säkringar går sönder.

Förbrukningsmönster bostadsrättsförening

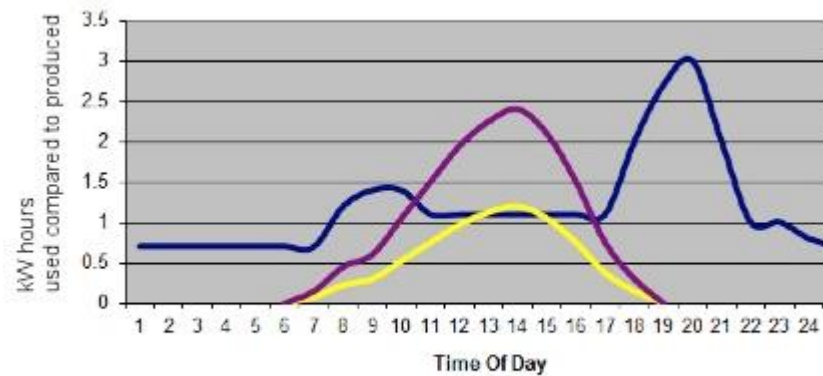
2017-01-01 till 2017-12-31



Power usage: low use and out during the day



Power usage compared to output



Frågor?

- Kontakt Umeå Energi 090-16 00 00
- Anslutning: 090-16 00 80 eller natanslutning@umeaenergi.se
- Mätare: 090-16 00 86 eller bo.fredriksson@umeaenergi.se
- Solceller: Tobias Andersson 072-223 28 73 eller tobias.andersson@umeaenergi.se
- Kundservice: 090-16 00 20