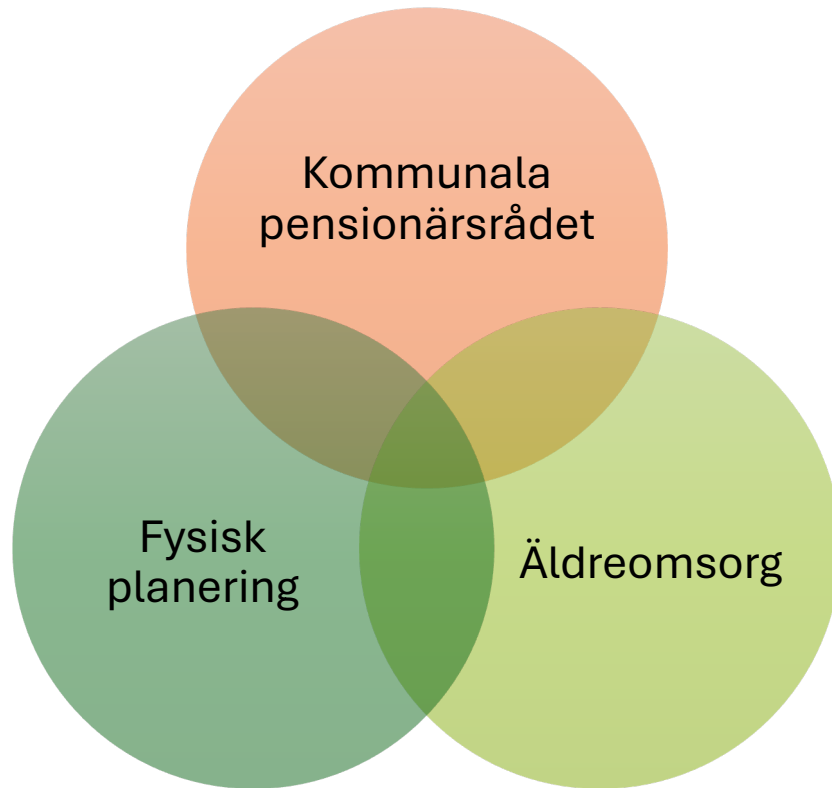


Forskningsprogram



CollAGE

Maria Sjölund, Universitetslektor i Socialt arbete, Umeå Universitet
(maria.sjolund@umu.se) 090-786 54 05

FORSKNINGSPROJEKT I PROGRAMMET

- 1 Visioner om äldreomsorgens uppdrag i översiktsplaner och detaljplaner, Tirtha Rasaili, doktorand.
- 2 Innovationer i bostäder och omsorg i samverkan mellan många aktörer, Daniel Movilla Vega, universitetslektor
- 3 Samverkan och beslutsfattande i åldersvänliga bostads- och stadsutvecklingsprojekt, Ebba Högström, professor.
- 4 Representationer av fysisk planering i äldreomsorg och vice versa, Amanda Nyberg, doktorand.
- 5 Konkurrerande eller kompletterande praktiker och sociala representationer av äldre människor i äldreomsorg och fysisk planering, Katarina Andersson, docent, universitetslektor.
- 6 Samverkan i utveckling av lokala äldrevänliga miljöer. Äldre människor som medforskare, Maria Sjölund, universitetslektor.

Kommunernas socialtjänst har ansvar för samhällsplanering och tillgänglighet enl. socialtjänstlagen

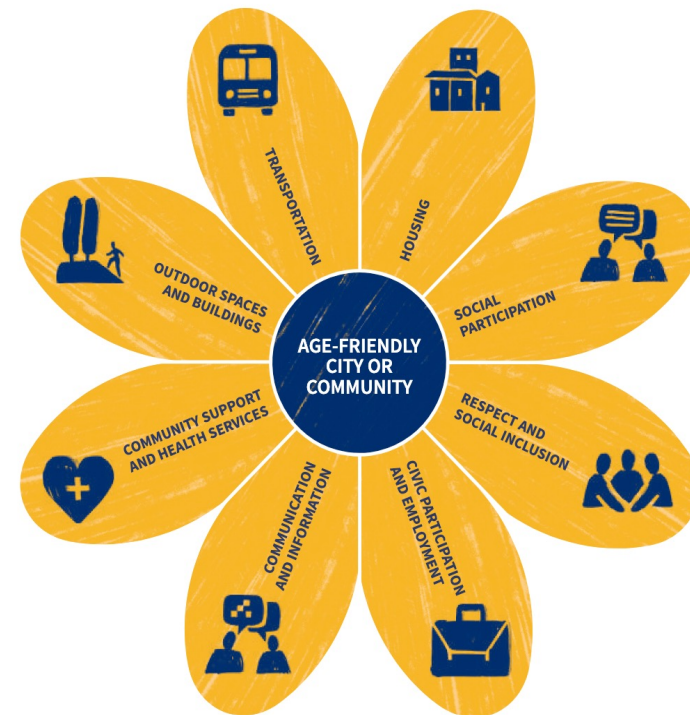
Hur ter sig samarbetet praktiskt utifrån äldre personers perspektiv?

3 kap. Vissa uppgifter inom socialtjänsten, m.m.

- 1 §** Till socialnämndens uppgifter hör att
- göra sig väl förtrogen med levnadsförhållandena i kommunen,
 - medverka i samhällsplaneringen och i samarbete med andra samhällsorgan, organisationer, föreningar och enskilda främja goda miljöer i kommunen,
- 2 §** Socialnämndens medverkan i samhällsplaneringen ska bygga på nämndens sociala erfarenheter och särskilt syfta till att påverka utformningen av nya och äldre bostadsområden i kommunen. Nämnden ska också verka för att offentliga lokaler och allmänna kommunikationer utformas så att de blir lätt tillgängliga för alla.

1. Utemiljöer och byggnader
2. Kollektivtrafik och vägar
3. Bostäder
4. Social delaktighet
5. Respekt och socialinkludering
6. Arbete, sysselsättning och medborgarinflytande
7. Kommunikation och information
8. Samhälls- och hälsovårdstjänster

Fig. 1. Age-friendly city domains of action



Source: adapted from WHO (7)

- Söker **medforskare** gärna med egen erfarenhet av kommunalt pensionärsråd – aktiv projekttid prel. from. Sommaren 2025 – hösten 2027 perioder av olika intensitet – allt frivilligt och utifrån intresse och förmåga
- **Chans att fördjupa sig i frågor om äldre/åldersvänliga samhällen** och samverkan inom detta område – ett ideellt men förhoppningsvis stimulerande uppdrag
- **Viktigt uppdrag** att kartlägga, ge synpunkter och inspel på förbättringar och vad som fungerar bra idag
- Kommer innebära **deltagande i workshops, skrivande, samtal, kreativa utmaningar**
- Projektet kommer att resultera i **vetenskapliga publikationer tänkta att stärka äldres röst och delaktighet i vetenskapliga sammanhang och i lokal samhällsplanering**

