

Schema och kalender

Skoldagen bör ha ett tydligt upplägg för att möta elevers olika behov och utveckla strategier i att planera och organisera. Detta upplägg kan synliggöras och presenteras på otaliga sätt. Ett schema ska tydliggöra var, vad och när man ska göra olika saker och i vilken ordningsföljd.

Att kunna planera, organisera och strukturera är förmågor som är viktiga både för barn och vuxna. Svårigheter inom dessa områden kan ta mycket energi och det kan bli svårt att få grepp om tillvaron. Dagar som upplevs vara utan hållpunkter kan leda till oro och stress. Det blir också svårt att prioritera och sortera i vad som är viktigt och således tufft att påbörja, genomföra och avsluta arbetsuppgifter och aktiviteter.

När man formar ett schema utgår man från mottagarens förmågor, behov och mognad. Ta med eleven/eleverna när ni utformar det visuella upplägget på schemat, checka av om de förstår vad schemat innehåller. För att öka likvärdigheten inom en skolenhet är det bra om hela skolan ser över hur man arbetar med och utformar sina scheman. Skolan bör sträva efter att alla klasser, ämnen och lokaler har scheman med liknande upplägg. Kontinuitet och igenkänning underlättar och kan spara energi för elever. Ett tydligt schema är ett stöd för alla elever, men en nödvändighet för vissa. En del elever har behov av individuell anpassning av sitt dagsupplägg för att få grepp om tillvaron. Nedan följer några handfasta tips om hur scheman och kalendrar kan utformas.

Schema

- är ett tydliggörande i tid och innehåll - svarar på frågorna VAD? NÄR? och vilken ordningsföljd.
- bör även tala om VAR? Se exempel till höger där symbolerna ger ledtrådar till vilken lokal som är aktuell.
- ska visa vilka aktiviteter som ska ske och i vilken ordning dessa kommer.
- kan ha många olika utformningar. Det är lätt att fastna i den utformning man alltid använt. Fundera över vilka behov eleven/eleverna har?

Individuellt schema Eleven Elev
Skola: Testskolan Läsår 13-14

	Måndag	Tisdag	Onsdag	Torsdag	Freitag
8:30					
	Svenska	Idrott	Idrott	Idrott	Svenska
	Matematik	Dusch	Glejd	Dusch	Matematik
	RAST	RAST	RAST	RAST	RAST
11:00	Engelska	Matematik	Musik	Matematik	SO/NO
	L	U	N	C	H
	Svenska	Svenska	Svenska	Svenska	Svenska
	SO/NO	SO/NO	Bild	SO/NO	Engelska
	RAST	SO/NO	RAST	RAST	SO/NO
	Musik	RAST	Engelska	SO/NO	SLUT
	Svenska	Svenska	SLUT	SO/NO	13.40
	SLUT	SLUT	14.20	14.30	
14:50					
14:50					

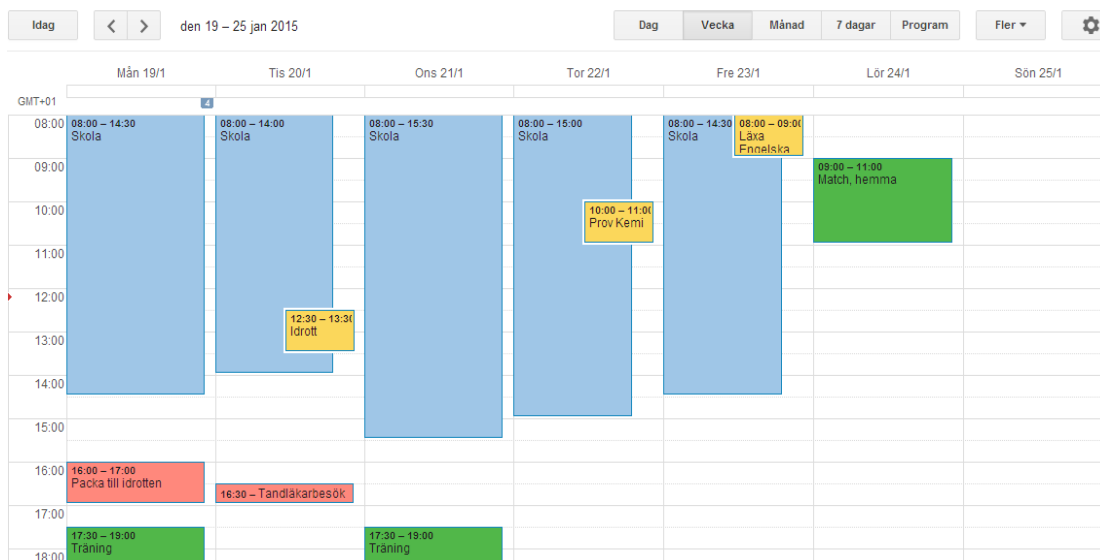
En bild/symbol behöver inte processas på samma sätt som text, vilket kan spara energi även om eleven är läsare.

Ett flexibelt schema innebär att varje lektion/modul är löstagbar och lätt kan bytas ut vid avvikelser från ordinarie schema. (Exemplet, en magnetavla från [OrdBild, center för bildstöd](#)

Ett schema anpassas efter förmåga att förstå information. Färger, symboler/bilder och text används utifrån elevens/elevernas behov.

Kalender

En del lite äldre barn kan behöva extra tydlighet för framtida händelser både vad gäller att fördela tidsåtgång och att planera sin egen tid i förhållande till omgivningen. Kalendrar kan färgkodas efter behov exempelvis om aktiviteten tar eller ger energi eller utifrån aktivitetens art. De finns många olika digitala kalenderverktyg för dator och mobil. De digitala kalendrarna kan anpassas så att du får en påminnelse i din mobil. Digitala kalendrar kan också delas med ex. vårdnadshavare och klasslärare/mentor. Där alla kan lägga in viktiga aktiviteter och händelser för att vara ett stöd för eleven.



Läs mer

Anna Sjölund et al. *Autism och ADHD i skolan – handbok i tydliggörande pedagogik*, Natur & Kultur, 2017

Johanna Lundin *En skola som fungerar för alla*, Studentlitteratur, 2017

Anne Vibeke Fleischer & Käte From *Exekutiva funktioner, hos barn och unga*, Studentlitteratur 2016

G Carlsson Kendall *Elever med neuropsykiatriska svårigheter, vad gör vi och varför?*, Studentlitteratur, 2015